

## Lieferumfang

Beschreibung	Art. Nr.	Stk.
Endkappen Baugruppe		2
Feder 7.5 N/mm	68040-75	1
Feder 8.5 N/mm	68040-85	1
Feder 9.5 N/mm	68040-95	1
Hülse 24/38-22	61123-24	1
Hülse 24/38-33	61123-25	1
Öhlins Aufkleber	00192-01	2
Öhlins Aufkleber	01185-04	2
Öhlins Aufkleber	01185-01	2

### ⚠️ Warnung!

Öhlins übernimmt keine Verantwortung für eventuelle Verletzungen oder Schäden, die nach der Installation des Gabelfeder-Kits auftreten können. Wir empfehlen dringend, dieses Kit von einer Werkstatt mit entsprechend geschultem Personal einbauen zu lassen.

### ⚠️ Warnung!

Nachdem Sie dieses Produkt installiert haben, machen Sie eine Testfahrt bei niedriger Geschwindigkeit, um sicherzustellen, dass Ihr Fahrzeug die Stabilität beibehalten hat.

### 👁️ Hinweis!

Die Abbildungen in dieser Montageanleitung können sich von Ihrem Produkt unterscheiden.

### 👁️ Hinweis!

Unter hohen Temperaturen, während der Lagerung oder des Transportes, können sich Schmiermittel und Schutzöle lösen und die Verpackung verunreinigen. Auch vom Zusammenbau in unserem Werk können Fett- oder Ölreste vorhanden sein. Dies hat keinen Einfluss auf die Funktion Ihres Öhlins Produktes. Reinigen Sie das Öhlins Produkt vor dem Einbau gründlich mit einem Stofflappen.

### 👁️ Hinweis!

Überprüfen Sie den Packungsinhalt, bevor Sie das Produkt montieren. Sollten Teile fehlen, so kontaktieren Sie einen autorisierten Öhlins Händler.

## Gabelfeder-Kit für Honda CRF300L / CRF300Rally

# FSK 167

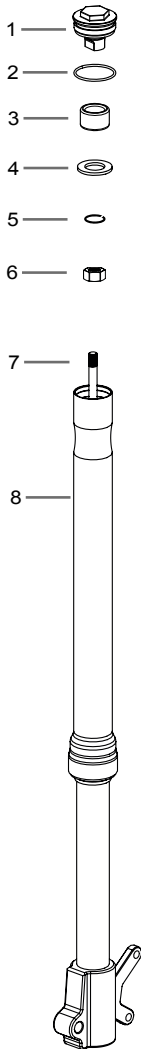
## Montageanleitung



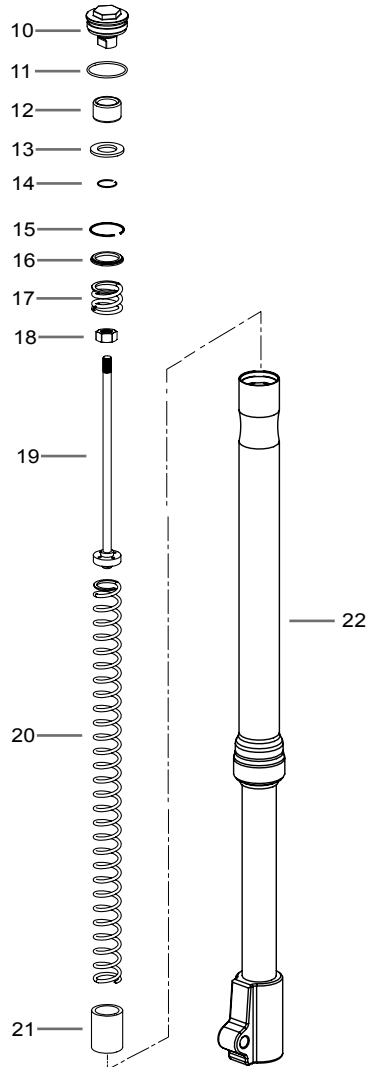
# MONTAGEANLEITUNG

## Originale Gabel

### Linker Gabelholm



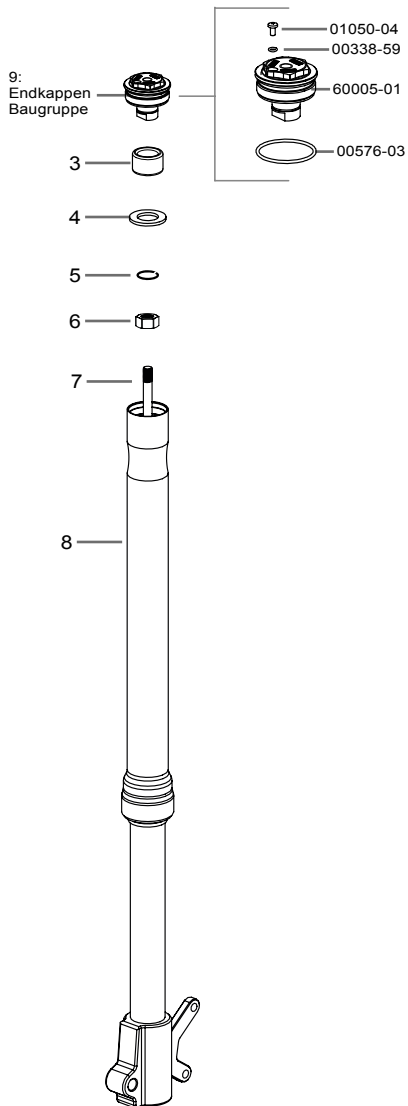
### Rechter Gabelholm



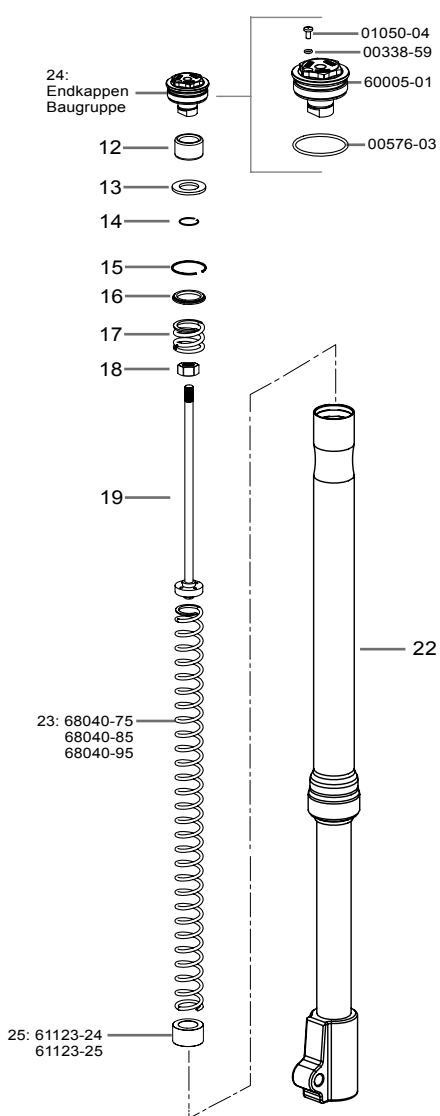
# MONTAGEANLEITUNG

## Öhlins Gabelfeder-Kit

### Linker Gabelholm



### Rechter Gabelholm



# MONTAGEANLEITUNG

## **Herzlichen Glückwunsch!**

*Mit dem Kauf dieses Produktes haben Sie ein klares Zeichen gesetzt. Diese Gabelfedern haben die Öhlins Racing-Gene in sich. Für Sie ist das ein weiterer Schritt in Richtung perfekter Fahrwerksperformance.*

*Ihr Motorrad ist mit den Öhlins Gabelfedern nun noch besser ausbalanciert und die Performance Ihrer Vorderradgabel wurde deutlich gesteigert. 40 Jahre an Erfahrung im Rennsport sind nun ein Teil Ihres Motorrades.*

## **CRF300 L**

### **Empfohlenes Gabelöl**

Wir empfehlen Öhlins High-Performance Gabelöl Art. Nr. 01314-01.

## **CRF 300 Rally**

### **Empfohlenes Gabelöl**

Für die beste Performance empfehlen wir eine Mischung aus Öhlins Gabelöl Art. Nr. 01314 und Art. Nr. 01316 im Mischungsverhältnis 1:1 (mischen Sie in einem Becherglas 50 % von Art. Nr. 01314 und 50 % von Art. Nr. 01316 miteinander). Die endgültige Öviskosität beeinflusst das Verhalten der Vordergabel:

- Eine Mischung mit höherer Viskosität verbessert die Stabilität.
- Eine Mischung mit niedrigerer Viskosität verbessert den Komfort und die Traktion.

Das Ölmischungsverhältnis kann so abgestimmt werden, dass es den Vorlieben des Fahrers entspricht.

<b>Öl Art. Nr.</b>	01314-01	01316-01
<b>Viskosität cSt @40°C</b>	40,0	98,0
<b>Ölmischverhältnis</b>	1	1

## **Empfohlene Ölmenge**

<b>Modell</b>	<b>Dämpferholm</b>	<b>Federholm</b>
CRF300 L	595ml	595ml
CRF300 Rally	610ml	555ml

## **Entlüftungsschraube**

Nachdem Sie Ihr Motorrad eine bestimmte Zeit genutzt haben, entfernen Sie die Entlüftungsschraube, die sich auf der Endkappe befindet, um die in der Gabel angesammelte Luft abzulassen. Die Schraube Art. Nr. 01050-04 hat ein Drehmoment von 3Nm.

## **Empfohlene Federn**

	Soft	Medium		Hart
Modell	CRF300L	CRF300L	CRF 300 Rally	CRF300 Rally
Art. Nr.	68040-75	68040-85		68040-95
Federrate (N/mm)	7.5	8.5		9.5

# MONTAGEANLEITUNG

## Montageschritte

1. Stellen Sie das Motorrad auf einen Montageständer. Das Vorderrad sollte den Boden nur leicht berühren. Achten Sie darauf, dass Ihr Motorrad einen sicheren Stand hat und nicht umfallen kann.
2. Lösen Sie die Schrauben der oberen Gabelbrücke.
3. Lösen Sie die Endkappen (1) eine halbe Umdrehung.
4. Lösen Sie die Schrauben der unteren Gabelbrücke und bauen sie die Gabelholme aus.

### **Hinweis!**

*Arbeiten Sie immer nur an einem Gabelholm.*

## LEFT FORK LEG

5. Lösen Sie die Endkappen (1) vom Außenrohr (8).
6. Lösen Sie die Mutter (6) und entfernen Sie die Endkappe (1).
7. Entfernen Sie den Sicherungsclip (5), die Unterlegscheibe (4), und den Anschlaggummi (3).
8. Entleeren Sie das gesamte Öl aus dem Gabelholm.
9. Füllen Sie das empfohlene Öl bis zum empfohlenen Ölstand in den Gabelholm ein.
10. Montieren Sie den Anschlaggummi (3), die Unterlegscheibe (4) und den Sicherungsclip (5) an der Endkappe (9).
11. Montieren Sie die Endkappen Baugruppe (9), die Dämpferstange (7) und die Mutter (6).
12. Montieren Sie die Endkappen Baugruppe (9) am Außenrohr (19).

Anzugsdrehmomente:

- Endkappen Baugruppe an der Dämpferstange: 17N/mm
- Endkappen Baugruppe am Außenrohr: ~ 10N/m

# MONTAGEANLEITUNG

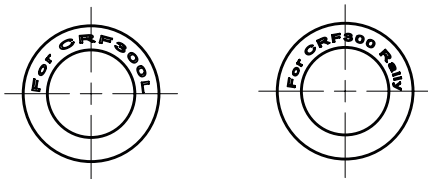
## Rechter Gabelholm

13. Lösen Sie die Endkappen (10) vom Außenrohr (22).
14. Entfernen Sie den Sicherungsclip (15), die Unterlegscheibe (16), den Anschlaggummi (17), die Dämpferstange (19), die Feder (20) und die Kunststoffhülse (21).
15. Lösen Sie die Mutter (18) und entfernen Sie die Endkappe (10).
16. Entfernen Sie den Sicherungsclip (14), die Unterlegscheibe (13), und den Anschlaggummi (12).
17. Entleeren Sie das gesamte Öl aus dem Gabelholm.
18. Füllen Sie das empfohlene Öl bis zum empfohlenen Ölstand in den Gabelholm ein.

### 👁 Hinweis!

61123-24 Hülse (25) für CRF300 L

61123-25 Hülse (25) für CRF300 Rally



19. Montieren Sie die Hülse (25) für das jeweilige Modell und die Öhlins Feder (23).
20. Montieren Sie den Anschlaggummi (12), die Unterlegscheibe (13) und den Sicherungsclip (14) an der Öhlins Endkappe (24).
21. Montieren Sie die Top-Out Feder (17), die Unterlegscheibe (16), den Sicherungsclip (15), die Mutter (18), und die Öhlins Endkappen Baugruppe (24) auf der Dämpferstange (19).
22. Montieren Sie die Endkappen Baugruppe (9) am Außenrohr (19).  
Anzugsdrehmomente:  
Endkappen Baugruppe an der Dämpferstange: 17N/mm  
Endkappen Baugruppe am Außenrohr: ~10N/m
23. Montieren Sie wieder bei Gabelholme nach den Anweisungen Ihrer fahrzeugspezifischen Montageanleitung.



# MONTAGEANLEITUNG

Öhlins Produkte unterliegen einer kontinuierlichen Verbesserung und Weiterentwicklung. Diese Montageanleitung wurde bis zum Druckschluss so aktuell wie irgend möglich gehalten. Dennoch können geringe Unterschiede zwischen den hier gezeigten und beschriebenen Produkten und der tatsächlich ausgelieferten Ware existieren.

© Öhlins Asia Co. Ltd. Alle Rechte vorbehalten. Jeglicher Nachdruck oder Verwendung ohne schriftliche Genehmigung von Öhlins Racing AB ist verboten.

Die neuesten Informationen bekommen Sie bei Ihrem Öhlins Importeur. Sollten Sie Fragen zum Inhalt dieser Montageanleitung haben, so kontaktieren Sie Ihren Öhlins Händler.

Öhlins Asia Co. Ltd  
700/937 Moo5, Tambol Nongkhaga,  
Amphur Phantong, Chonburi Province  
20160 Thailand

Teile Nr. MI\_FSK167\_EN\_0  
Veröffentlicht am 01.06.2022

