

MOTO MORINI Corsaro 1200 '06-

Einbauanleitung für CRASH PROTECTOR Kit Nr. BD-CPMM-001

ACHTUNG: DER EINBAU DARF NUR DURCH EINE FACHWERKSTÄTTE ODER EINEN ENTSPRECHEND AUSGEBILDETEN FACHMANN ERFOLGEN!

1. Den Original-Bolzen (M12x1,25x265) der Motoraufhängung ausbauen; siehe Foto 1 und 2
2. Alu-Distanzstück links (Pos. 3), Crash Protector links (Pos. 2) und M12 Mutter (Pos. 1) mit der Achse (Pos. 4) zusammenbauen; siehe Fotos unten sowie Skizze auf Seite 2
3. Den rechten Crash Protector (Pos. 6) zusammen mit dem Alu-Distanzstück (Pos. 5) und der M12 Mutter (Pos. 7) ebenfalls an der Achse verbauen; siehe Fotos unten sowie Skizze auf Seite 2

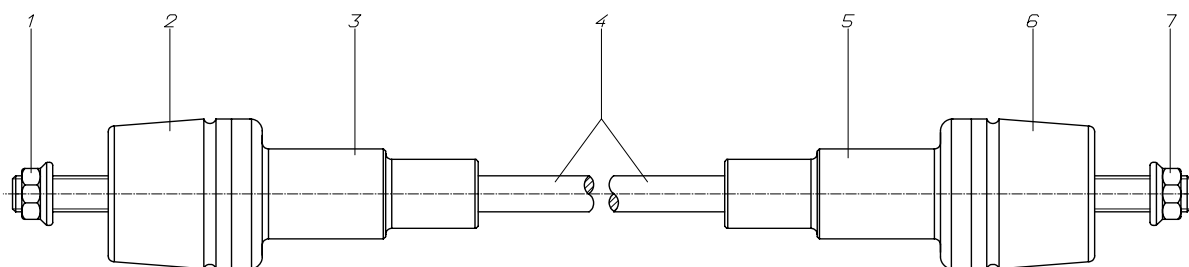
Foto 1



Foto 2



ACHTUNG: Alle Schrauben müssen mit Sicherungsmittel (Loctite, mittlere Stärke) behandelt werden! Drehmomentangaben des Fahrzeugherstellers beachten!



Pos	Bezeichnung	Anzahl	Beschreibung, sonst.
1.	Mutter	1	M12 x 1,25
2.	CRASH PROTECTOR links	1	Länge 45 mm
3.	Alu Distanzstück	1	Länge 80 mm
4.	Aufnahme, Achse	1	M12 x 1,25 x 465
5.	Alu Distanzstück	1	Länge 80 mm
6.	CRASH PROTECTOR rechts	1	Länge 45 mm
7.	Mutter	1	M12 x 1,25

Die zweckmäßige Verwendung des CRASH PROTECTION Kits ist nur möglich, wenn diese Einbauanleitung genau befolgt wird. Der Hersteller kann weder für unsachgemäßen Anbau noch für Schäden verantwortlich gemacht werden, die an Fahrzeug, Motor oder sonstigen Teilen durch Sturz oder Unfall verursacht wurden. Im Übrigen gelten unsere Allgemeinen Geschäftsbedingungen.