



Produkt-  
manage-  
ment

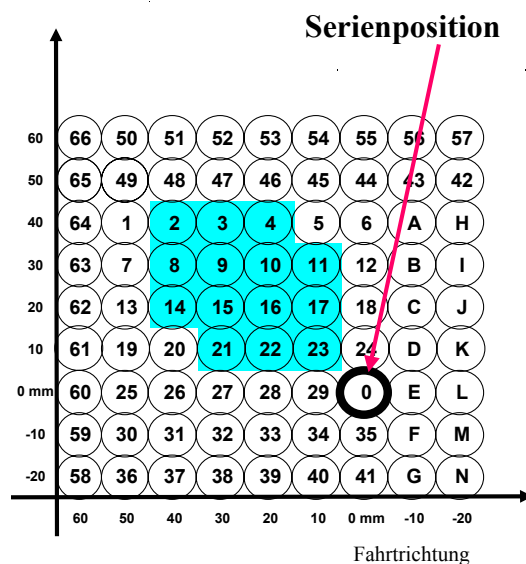


**Honda**

**Art.No: H09 P-\***

(\* = Farbe, harteloxiert: G (gold) ;  
T (titan) (kein Foto)  
oder B (schwarz)

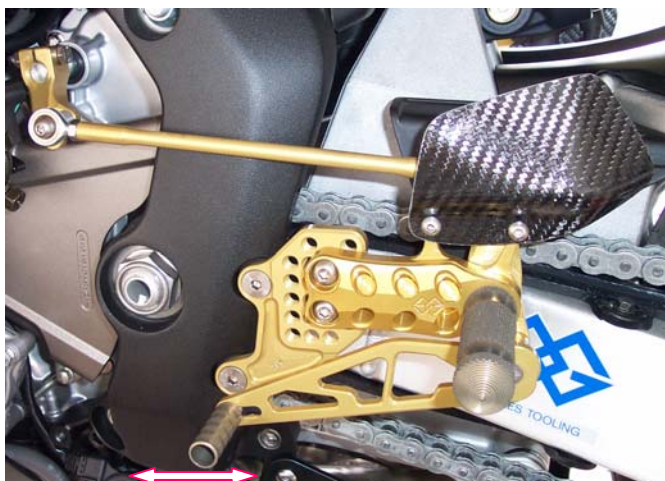
Modell	Typ	Baujahr
CBR 1000 RR	SC 57	'04-



Seitendeckel muss in diesem Bereich minimal ausgeschnitten werden! (siehe Pfeil)

**Diese Fußrastenanlage wertet dieses wundervolle Motorrad nochmals auf!**

- 14 Einstellmöglichkeiten (siehe rechts) für individuelle Wunscheinstellung
- verbesserte Schräglagenfreiheit
- Fersenschützer beidseitig
- Normal- oder Umkehrschaltung möglich



- spielfrei gelagerter Brems- und Schalthebel
- beide Hebel einstellbar

**Rastengelenk-Kit für Beifahrer möglich**



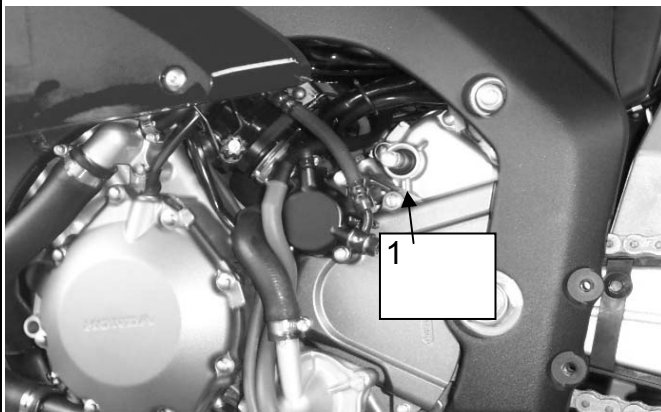
Rastengelenk Raste



Art. Nr.: RGK 200

**Info:**

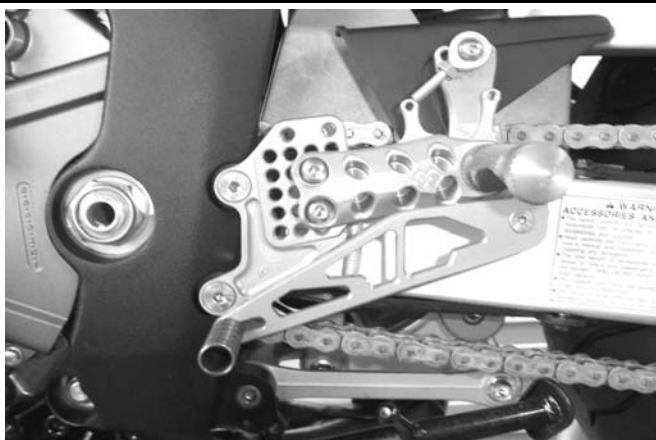
Kit enthält beide Gelenke plus Montagezubehör.  
Rasten UF01 extra bestellen!



### Links / left side :

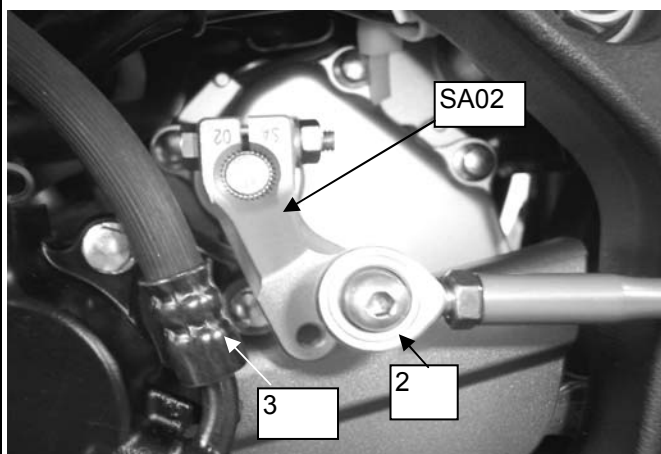
Verkleidungsunterteil komplett demontieren.  
Original Fußrastenanlage und Schaltarm (1)  
am Getriebe abmontieren.

*Completely disassemble lower covering.  
Detach original rearsset system and  
gear arm (1) from gearbox.*



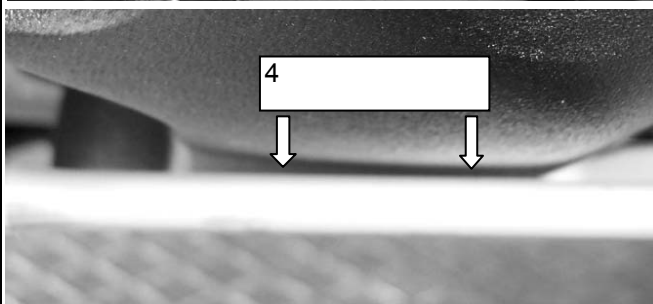
Fußrastenanlage mit Schrauben 8x25  
DIN7991 am Rahmen anschrauben.  
Anzugsmoment 25 Nm.

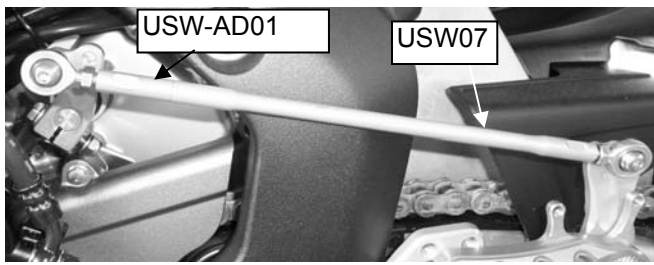
*Screw rearsset system on frame with screws  
8x25 DIN7991.  
Tightening torque 25 Nm.*



Schaltarm SA 02 mit Schaltwelle USW07  
so auf der Getriebewelle plazieren, dass der  
Kugelpopf (2) beim Schalten nicht gegen die  
Leitung (3) kommt und die Schaltwelle nicht  
am Rahmen schleift (4).

*Place gear arm SA 02 with gear shaft USW07  
on the gearbox shaft in a way to make sure  
that the ball head (2) does not touch the hose  
(3) and the gear shaft does not rub against  
the frame (4).*





Bei Umkehrschaltung muss die Schaltwelle USW07 mit dem Adapter USW-AD01 verlängert werden.

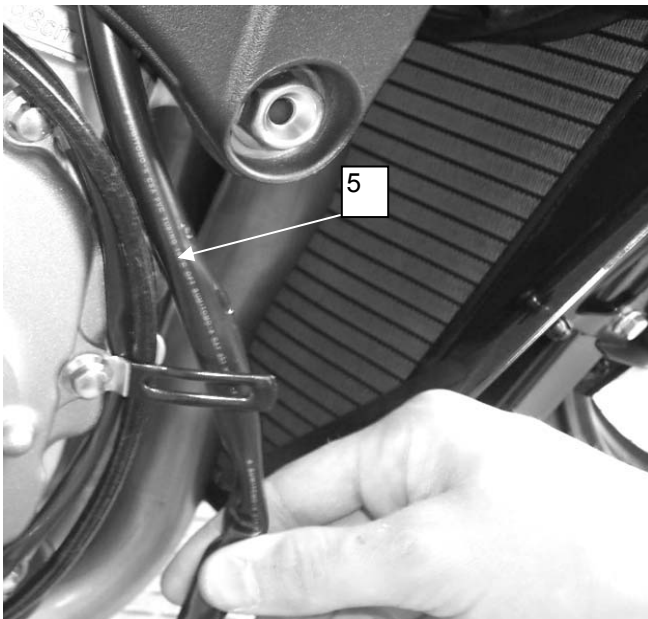
*When mounting reverse shifting, the gear shaft USW07 has to be elongated with the adapter USW-AD01*

## Rechts / right side :



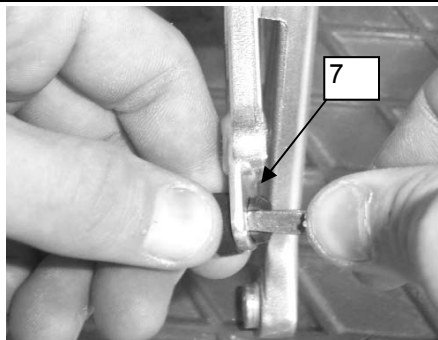
Original-Fußrastenanlage und Seitendeckel demontieren.

*Detach original rearset system and side cover.*



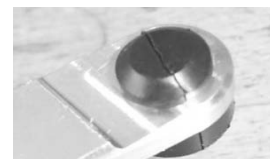
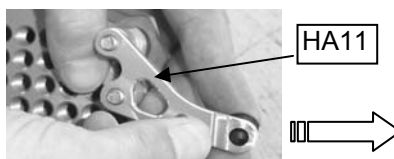
Kabelklemme (5) aufbiegen und das Kabel des Bremslichtschalters ca. 5 cm weiter nach vorne ziehen (6).

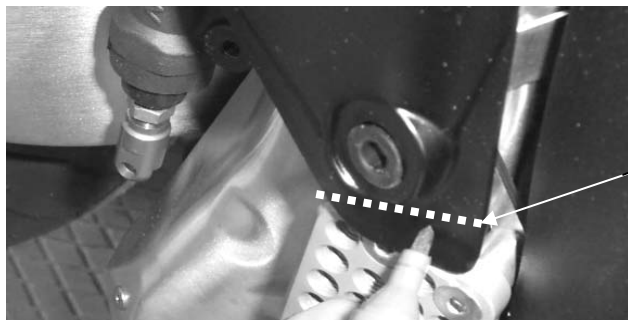
*Bend up cable clamp (5) and pull the cable of the brake light switch about 5 cm further to the front (6).*



Gummistopfen aus Original Fußrastenplatte (7) ausdrücken und in Halter (HA11) eindrücken.

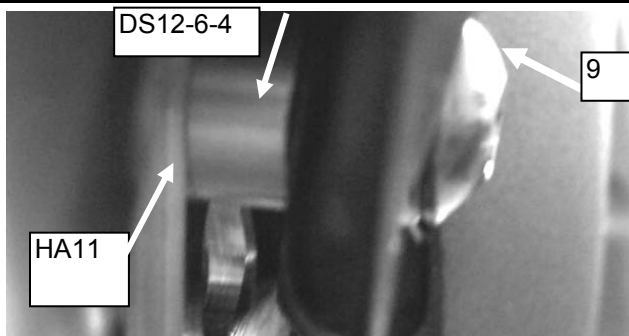
*Push rubber plug out of the original footrest plate (7) and push holder (HA11) in.*





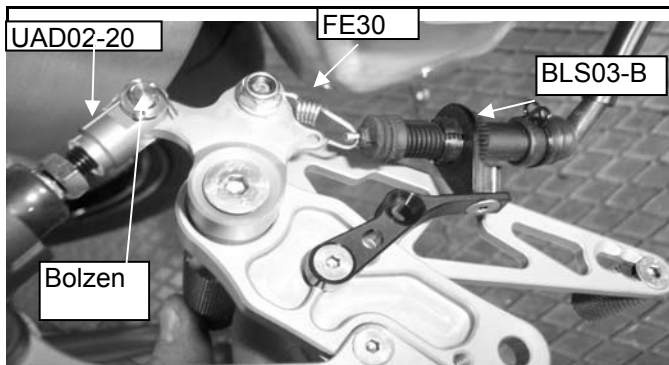
Grundplatte mit Schraube M8x25DIN7991 am Rahmen befestigen.  
Seitendeckel markieren und überstehende Kante abschleifen (8).

*Fix basic plate with screw M8x25DIN7991 on frame.  
Mark side cover and grind away overpassing edge (8).*



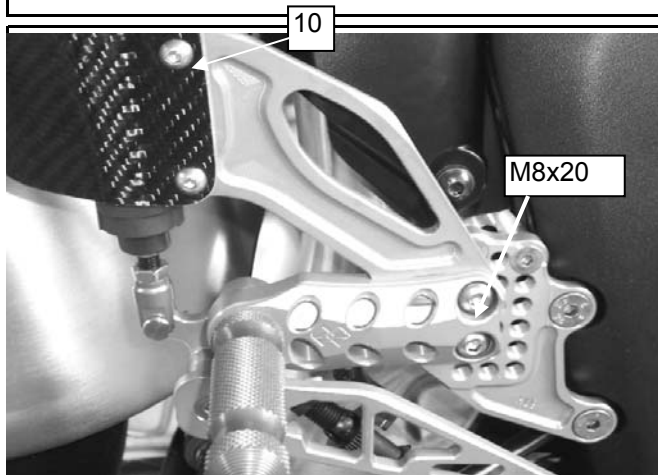
Seitendeckel mit Originalschraube (9) und Scheibe DS12-6-4 am Halter HA11 montieren.

*Mount side cover with original screw (9) and washer DS12-6-4 on holder HA11.*



Bremslichtschalter in Halter BLS03-B einschrauben und Feder FE30 einhängen. Adapter UAD02-20 in Bremszylinder einschrauben, Bremshebelhöhe einstellen und mit Scheibe, Bolzen, Splint sichern.

*Screw brake light switch in holder BLS03-B and hang in spring FE30.  
Screw adapter UAD02-20 in brake cylinder adjust brake lever height and secure with washer, bolt and split pin.*



Bremszylinder mit Schraube M6x20 ISO7380 befestigen (10), Fußrastenposition einstellen und Verstellplatte mit Schraube M8x20 ISO 7380 an der Grundplatte befestigen (Anzugsmoment 25Nm).

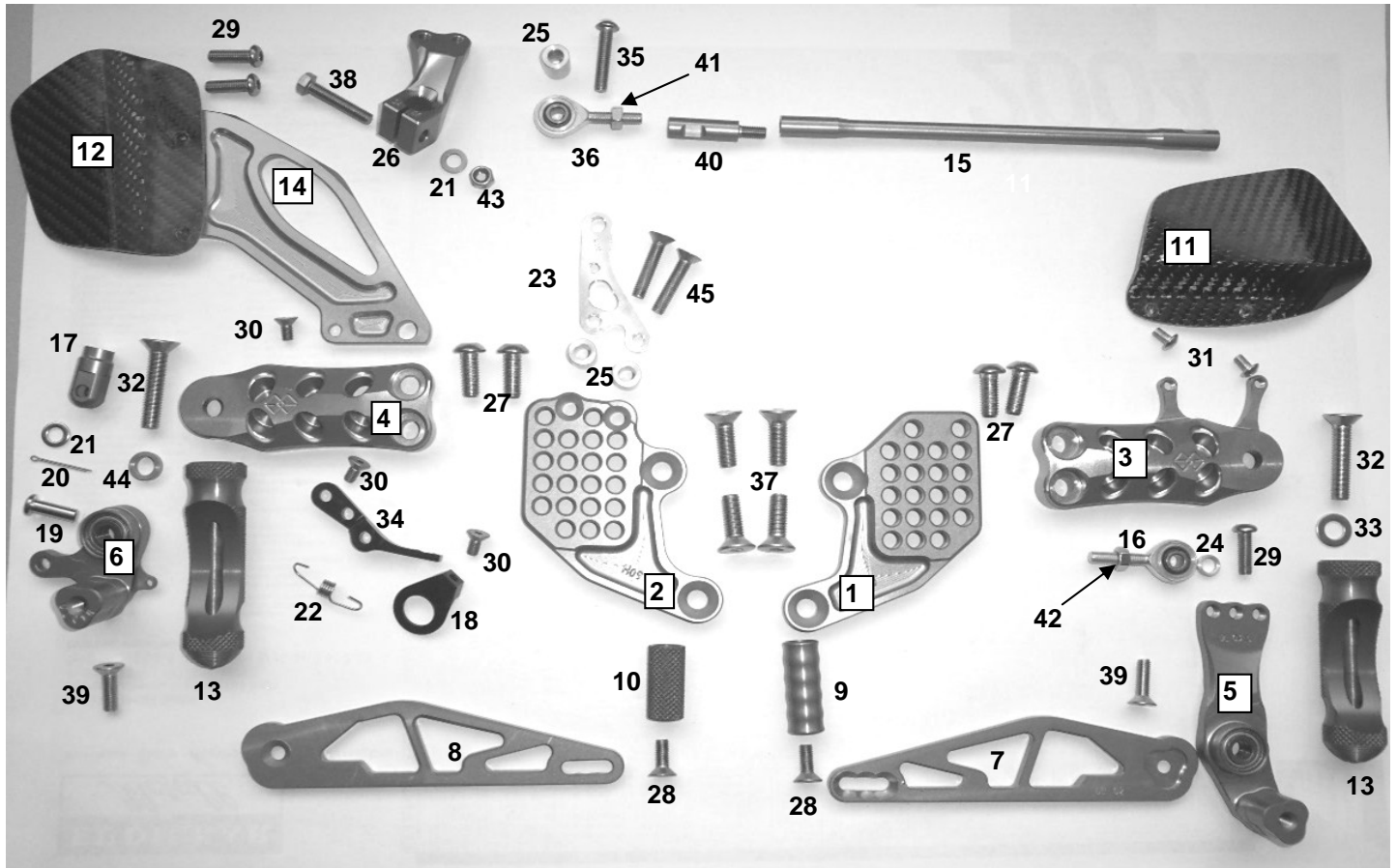
Achtung: Diese Schrauben immer mit Fett einsetzen.

*Fix brake cylinder with screw M6x20 ISO7380 (10), adjust footrest position and screw down adjusting plate with screw M8x20 ISO7380 on basic plate. (Tightening torque 25Nm).  
Attention: These screws always have to be put in with grease.*

Es ist unbedingt darauf zu achten, dass alle Teile der Fußrastenanlage immer einen Mindestabstand von 5 mm zu beweglichen Fahrzeugteilen haben müssen.

*Any parts of the footrest system must always have a distance of at least 5 mm from moving vehicle parts.*





Pos.	Description	Part-No.	Qty.
1	left basic plate	H09-1GL-*	1
2	right basic plate	H09-1GR-*	1
3	left adjusting plate	UV01L-*	1
4	right adjusting plate	UV01R-*	1
5	gear lever bearing	UL03L-*	1
6	brake lever bearing	UL01R-*	1
7	gear lever	US02-*	1
8	brake lever	UB02-*	1
9	gear lever toe piece	UTR02	1
10	brake lever toe piece	UTR01	1
11	left heel protector	CAR 01L	1
12	right heel protector	CAR01R 6-45	1
13	footrest	UF01-*	2
14	holder brake cylinder	UHB21-*	1
15	gear shaft	USW07-*	1
16	ball and socket bearing	GAKFL6	1
17	brake cylinder adapter	UAD 02-20	1
18	holder for stopp light	BLS 03-B	1
19	adapter pin	BO 01	1
20	split pin	Spl 1,6	1
21	washer	ULS 6,4	3
22	spring	FE 30	1
23	holder	HA10	1

24	collar	DS12-6-3	1
25	collar	DS12-6-14	3
26	gear arm	SA02-*	1
27	screw	M8x20ISO7380	4
28	screw	M6x16DIN7991	2
29	screw	M6x20ISO7380	2
30	screw	M5x10DIN7991	2
31	screw	M5x8ISO7380	2
32	screw	M8x40DIN7991	2
33	collar	ULS8,4DIN125	1
34	holder	HA11-B	1
35	screw	M6x30ISO7380	1
36	ball and socket bearing	GAKFR6	1
37	screw	M8x25DIN7991	4
38	screw	M6x30 DIN933	1
39	screw	M6x45DIN7991	2
40	adapter gear shaft	USWAD01-*	1
41	nut	M6DIN934	1
42	nut	M6LDIN934	1
43	lock-nut	M6DIN985	2
44	collar	DS13-8,1-4,5	1
45	screw	M6x30DIN7991	2
46	collar	DS12-6-4	1

-\* = colour; G= gold / t= titanium / B= black